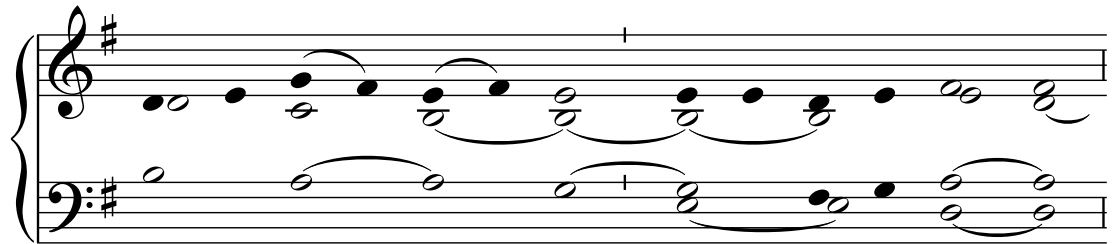


CHRISTE SUPREME DOMINATOR ALME

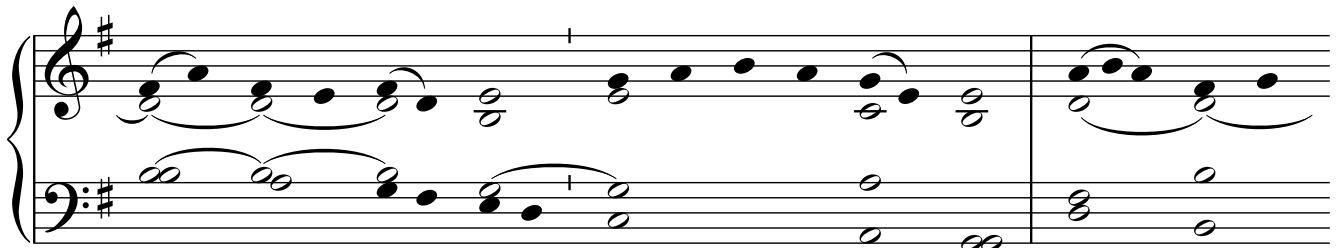
ORGAN ACCOMPANIMENT

For polyphonic score & vocal score: CCWATERSHED.ORG/LIGNUM

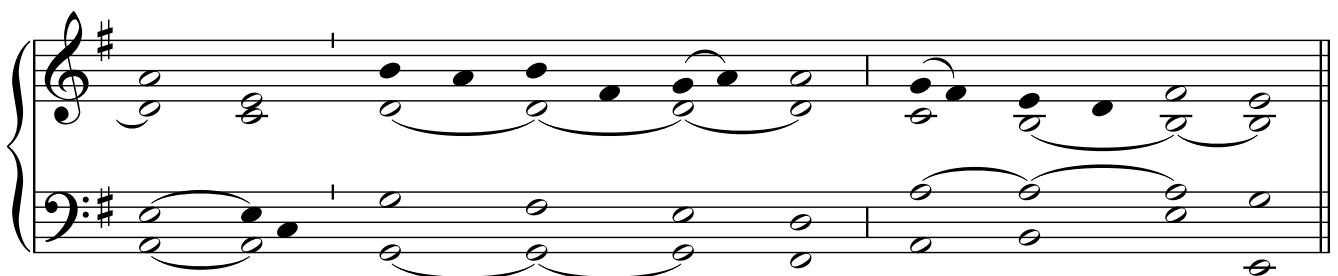
1. Chri - ste su - pré - me do - mi - ná - tor al - me,
2. Dé - bi - tas___ lau - des me - ri - tás - que gra - tes
3. Ho - ste sub - mér - so bá - ra - thri pro - fún - do
4. Mœ - ret ex - tín - cto có - lu - ber ve - né - no,
5. Per cru - cis___ si - gnum, crú - ci - fer, ju - cún - dum,



Rex___ tri - um - phá - tor, cé - le - bris red - ém - ptor, Quos___ re - de -
Réd - di - mus vo - tis tí - bi - met, be - ní - gne, Quos___ cru - cis
VÍ - ce - rat li - gno dra - co qui no - cí - vo, Chri - sti per
VÍ - ri - bus pres - sis só - li - ti do - ló - ris, Lu - get as -
Per___ tu - i dul - cis pré - ti - um cru - ó - ris, Ju - re de -



mí - sti pré - ti - o va - lén - ti, Nos - met ob - áu - di.
ma - gno ré - de - mis tro - phá - o Sán - gui - ne fu - so.
li - gnum su - a dam - na san - ctum Plo - rat per æ - vum.
súm - ptum vé - te - rem co - ló - num In___ pa - ra - dí - sum.
mén - ti fá - mu - los a - tró - ci É - ri - pe mor - ti.



6. Do - xa re - gnán - ti

sú-pe-ro pa - rén - ti, Laus si - mul pro - li má - ne - at pe -

rén - ni Cum co - æ - tér - no pa - ri - tér - que dí - gno

Pnéu - ma - te San - cto. A - MEN. _