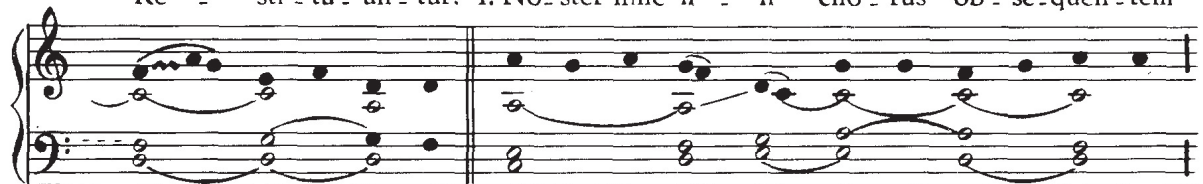


pó - pu - li per or - bem, Hac di - e læ - tus mé - ru - it be - á - tas  
ja - cu - é - re membra, Ví - ri - bus mor - bi mé - ru - it su - pré - mos  
dó - mi - tis, sa - lú - ti



Scán - de - re se - des. 2. Qui pi - us, pru - dens, hú - mi - lis, pu - dí - cus,  
Lau - dis ho - nó - res.  
Re - sti - tu - ún - tur. 4. No - ster hinc il - li cho - rus ob - se - quén - tem



Só - bri - am du - xit si - ne la - be vi - tam, Do - nec hu - má - nos  
Cón - ci - nit lau - dem ce - le - brés - que pal - mas, Ut pi - is e - jus



a - ni - má - vit au - ræ Spí - ri - tus ar - tus.  
pré - ci - bus ju - vé - mur Om - nia per æ - vum. 5. Sit sa - lus il - li,



de - cus at - que vir - tus, Qui su - per cœ - li só - li - o co - rú - scans,



Tó - ti - us mun - di sé - ri - em gu - bér - nat, Tri - nus et u - nus. A - men.

