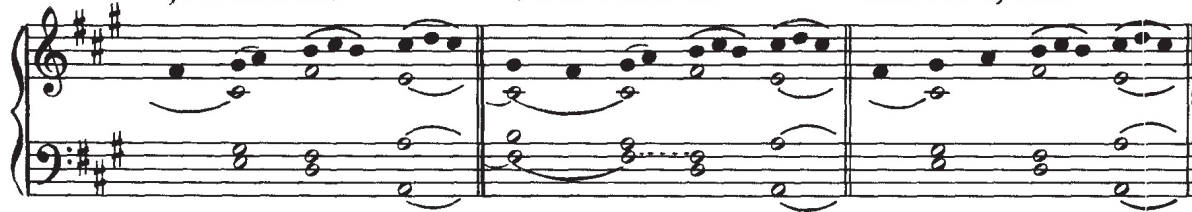


* Nomina Doctorum Ecclesiae.

Be - da	Am - bró - si	Ber - nár - de
Le - o	An - sél - me	Cy - ríl - le
Pe - tre	Ba - sí - li	Fran - cí - sce
Tho - ma		



Gre - gó - ri	A - tha - ná - si	
Hi - lá - ri	Au - gu - stí - ne	
Jo - án - nes	I - si - dó - re	Hie - ró - ny - me



Bo - na - ven - tú - ra	Pe - tre Chry - só - lo - ge
-------------------------	------------------------------



Alphón - se Ma - rí - a	Jo - án - nes Chry - só - sto - me.
-------------------------	-------------------------------------



COMMUNE CONFESSORIS NON PONTIFICIS.

IN I. VESPERIS.

Dó - mi - ne, * quin - que ta - lén - ta tra - di - dí - sti mi - hi:

