

# Misericordias Domini

Henryk Jan Botor

5

S. Mi-se-ri-cor - di-as Do-mi - ni in æ - ter - num can - ta - bo

A. Mi-se-ri-cor - di-as Do-mi - ni in æ - ter - num can - ta - bo

T. Mi-se-ri-cor - di-as Do-mi - ni in æ - ter - num can - ta - bo

B. Mi-se-ri-cor - di-as Do-mi - ni in æ - ter - num can - ta - bo

9

S. Mi-se-ri-cor - di-as Do - mi - ni in æ - ter - num can - ta - bo.

A. Mi-se-ri-cor - di-as Do - mi - ni in æ - ter - num can - ta - bo.

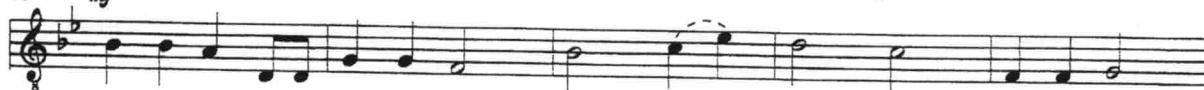
T. Mi-se-ri-cor - di-as Do - mi - ni in æ - ter - num can - ta - bo.

B. Mi-se-ri-cor - di-as Do - mi - ni in æ - ter - num can - ta - bo.

Fine

13

Tenor Solo

*mf*

1. Con-fi - te - mi-ni Do - mi - no Quo - ni - am bo - nus quo - ni - am  
 2. Qui fe - cit mi-ra - bi - li - a mag - na so - lus quo - ni - am

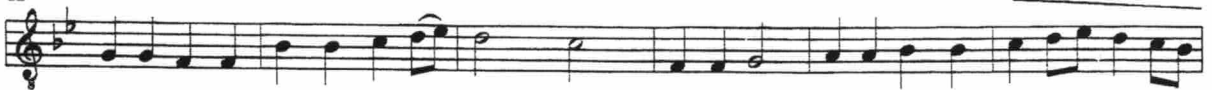
18

D.S. al Fine



in ae - ter - num mi - se - ri - cor - di - a e - jus. 3. Qui - a in hu - mi - li -  
 in ae - ter - num mi - se - ri - cor - di - a e - jus.

22



ta - te nos - tra me - mor fu - it nos - tri quo - ni - am in ae - ter - num mi - se - ri - cor - di - a

D.S. al Fine

28



e - jus. 4. Con - fi - te - mi - ni Do - mi - no do - mi - no - rum

33

D.S. al Fine



quo - ni - am in ae - ter - num mi - se - ri - cor - di - as e - jus.

37



5. Glo - ri - a Pa - tri et Fi - li - o et Spi - ri - tu - i San - cto Glo - ri - a Pa - tri et

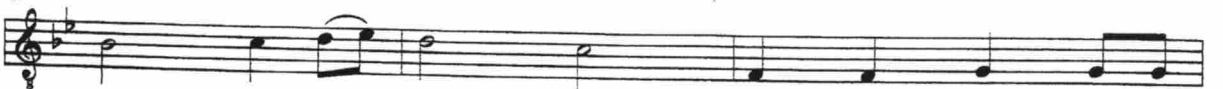
D.S. al Fine

42



Fi - li - o et Spi - ri - tu - i San - cto. 6. Si - cut e - rat in prin - ci - pi - o

47



et nunc et sem - per, et in se - cu - lae

50

D.S. al Fine



se - cu - lo - rum A - men, A - men.