

# A TE, SIGNORE, ELEVO L'ANIMA MIA

Canto

per assemblea (SATB opzionale)

Aurelio Porfiri

Andante ♩ = 85

*mf*



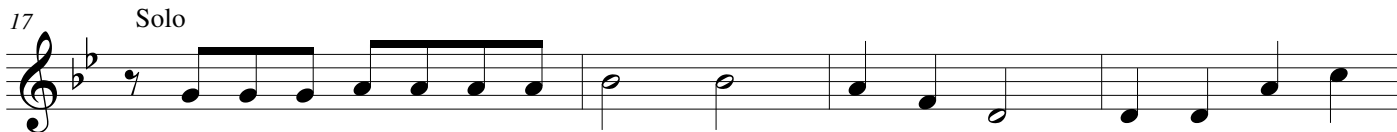
A Te, Si - gno - re, e - le - vo l'a - ni - ma mi - a,



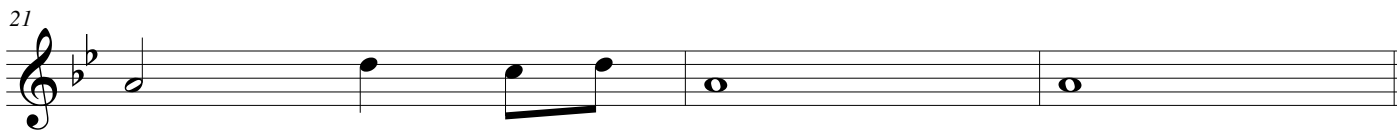
Di - o - mi - o, in Te con - fi - do: che io non sia con - fu - so; non tri - on - fi - no



su di me i miei ne - mi - ci. Chi - un - que spe - ra in Te non res - ti de - lu - so.



Fam - mi co - no - sce - re, Si - gno - re, le tue vi - e, in - se - gna -



mi i tuoi sen - tie - ri.